

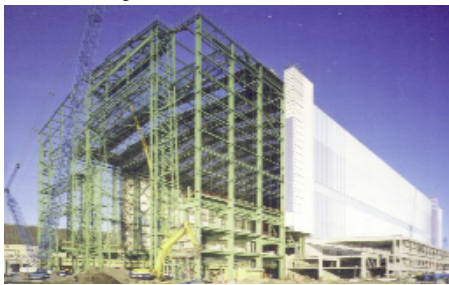
Schiffbaumontagehalle 290 Volkswerft Stralsund, Stralsund



1999 in London mit dem Europäischen Stahlbaupreis ausgezeichnet



Das 250 m lange Containerschiff "Laura" verläßt die Schiffbaumontagehalle 290



Bauvorhaben
Neubau der Schiffbaumontagehalle 290

Bauherr
Volkswerft GmbH, Stralsund

Gesamtkonzept
Dipl.-Ing. H. Vogelsang, Barsinghausen

Technische Daten

Hallenlänge	305 m
Hallenbreite	108 m
Hallenhöhe	74 m
Tragkonstruktion	11.000 t Stahl
800 t Portalkran in der Halle	
1 Hubtor	Breite 34,00 m
	Höhe 25,00 m
1 Hubtor	Breite 34,00 m
	Höhe 51,40 m
2 Schiebetore	Breite 24,00 m
	Höhe 12,00 m

1 Schiebetor Breite 18,00 m
 Höhe 12,00 m

Dachaufbau
Warmdach auf Pfetten

Wandaufbau
Hinterlüftetes, zweischaliges und ungedämmtes Stahltrapezblech auf horizontalen Wandriegeln

Bauzeit
1995 - 1997

Auftragnehmer
Arge Stahlbau Volkswerft Stralsund 2.
BV/3.BA; Donges Stahlbau GmbH/Stahlbau Plauen GmbH

Donges Leistung
Federführung ARGE Stahlbau.
Technische Bearbeitung, Lieferung und Montage der Stahlkonstruktion, Toranlagen, Dach- und Wandverkleidung.

Nähere Informationen:
Donges SteelTec GmbH
64293 Darmstadt, Mainzer Straße 55
Telefon 06151 889-221, Telefax 889-219
www.donges-steeltec.de
e-mail: info@donges-steeltec.de

Niederlassung
91550 Dinkelsbühl, Karlsbader Str. 12
Telefon 09851 5754-0, Fax 5754-57

DVS DIN EN ISO 9001:2008
Reg.-Nr.: DE-1996-008

Z E R T 10030.1211.bi 010