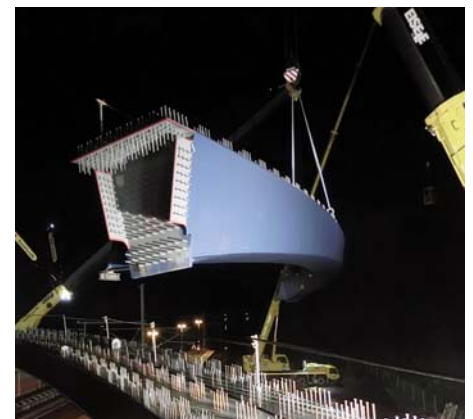


Stahlverbundbrücke

Neubau der DB-Überführung Niedermittlau, Hasselroth



Bauvorhaben

Beseitigung der Bahnüberführung der K903 Niedermittlau und Neubau einer Stahlverbundbrücke als Bahnüberführung in Hasselroth.

Bauherr

Hessen Mobil
63571 Gelnhausen

Generalunternehmer

Wolff & Müller Regionalbau GmbH und Co. KG
70435 Stuttgart

Baubeschreibung

Die Brücke über die Bahntrasse besteht aus zwei gekrümmten Stahlverbundhohlkästen, die in die Spannbetonanrampung eingespannt sind. Die im Werk hergestellten Brückenteile werden auf die Vormontagefläche geliefert, zu Großteilen verschweißt und in Sperrpausen eingehoben.

Technische Daten

Brückenlänge:	231,90 m
Stützweiten:	52,50 m
Brückenbreite:	12,65 m
Brückenhöhe (Stütze):	2,40 m
Brückenhöhe (Feld):	1,40 m
Lastmodell:	LMM

Stahl S355 J2G3: 195 t

Baujahr: 2014

Leistung

Donges fertigt, liefert und montiert die komplette Stahlkonstruktion einschließlich Korrosionsschutz.

Nähere Informationen:

Donges SteelTec GmbH

64293 Darmstadt, Mainzer Straße 55
Telefon 06151 889-221, Telefax 889-219
www.donges-steeltec.de
e-mail: info@donges-steeltec.de

Niederlassung

91550 Dinkelsbühl, Karlsbader Str. 12
Telefon 09851 5754-0, Fax 5754-57