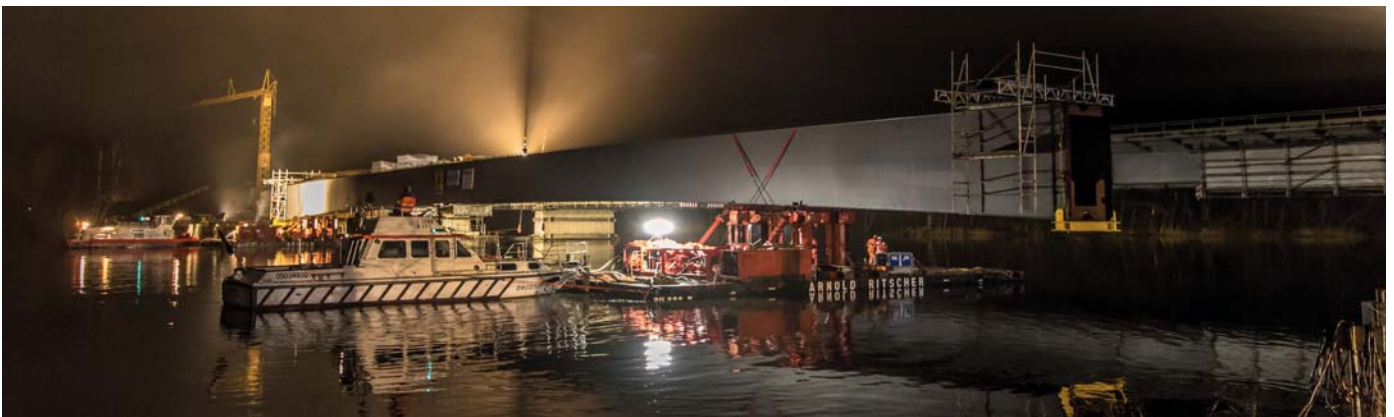


Ersatzneubau der Petersdorfer Brücke in Malchow (BW 15)



Bauvorhaben

Ersatzneubau der 3-feldrigen Petersdorfer Brücke in zwei Bauabschnitten mit je einem Teilbauwerk je Richtungsfahrbahn.

Bauherr

DEGES Deutsche Einheit Fernstraßenplanungs- und -bau GmbH
10117 Berlin

Generalunternehmer

ARGE „A19, Petersdorfer See“
48455 Bad Bentheim
Johann Bunte Bauunternehmung GmbH&Co KG
Donges SteelTec GmbH

Baubeschreibung

Beide Überbauten bestehen aus jeweils zwei gevouteten Stahlverbundhohlkästen mit einer Länge von 264 Metern und einer Konstruktionshöhe bis 5,80 Metern. Beide Stahlhohlkästen werden an den Auflagerachsen und am Einhubpunkt im Mittelfeld gekoppelt.

Technische Daten

2x 3-feldriger Stahlverbundhohlkasten in zwei Überbauten
Brückenlänge 264,00 m
Stützweiten 64,75 - 134,50 - 64,75 m
Überbaubreite 31,60 m
Überbauhöhe max. 6,30 m

Stahl S355 2 x 1.785 t

Lastmodell DIN EN 1991-2
(LM1/Sondertransport 215 t)

Baujahr 2015 - 2020

Leistung

Donges fertigt, liefert und montiert die komplette Stahlkonstruktion einschließlich Korrosionsschutz.

Nähere Informationen:

Donges SteelTec GmbH

64293 Darmstadt, Mainzer Straße 55
Telefon 06151 889-221, Telefax 889-219

www.donges-steeltec.de

e-mail: info@donges-steeltec.de

Niederlassung

91550 Dinkelsbühl, Karlsbader Str. 12
Telefon 09851 5754-0, Fax 5754-57