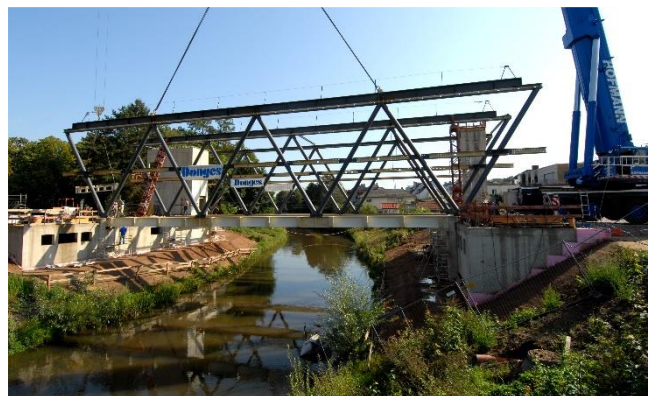


MEDIATHEKSBRÜCKE BAD VILBEL.

Freizeitanlagen

H.30057



Projekt

Die Mediatheksbrücke verbindet als frei spannendes Gebäude über der Nidda den Kurpark mit der Neuen Mitte in Bad Vilbel. Sie besteht aus drei parallelen Stahlfachwerken über zwei Stockwerke. Die Fachwerke mit Rohrdiagonalen sind am Untergurt mittels Verbundträgern verbunden. Entlang der westlichen Außenfassade verläuft - auf Kragarmen gelagert - der Steg zur Querung der Nidda.

Bauherr/Auftraggeber

Humanistische Stiftung, Frankfurt am Main

Auftragnehmer

Donges SteelTec GmbH

Bauzeit

2011 - 2012

Technische Daten

Brückenlänge	40,9 m
Stützweite	30,0 m
Breite	23,7 m
Höhe	9,7 m
Stahlgewicht	250 t

LEISTUNG DONGES STEELTEC:

Projektmanagement.

Ausführungsplanung, Fertigung, Lieferung und Montage der Stahlkonstruktion inkl. Korrosionsschutz und Brandschutzbeschichtung.