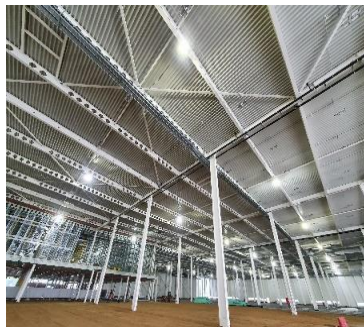
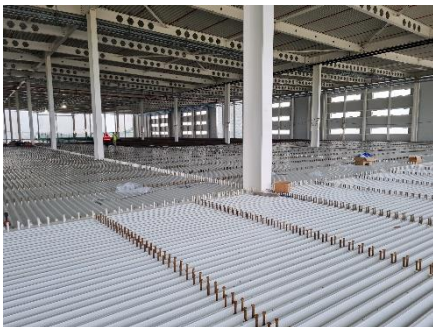


LOGISTIKHALLE ROSTOCK.

Logistikbauten

H.30253



Projekt

Logistikhalle mit einer Grundfläche von 360 x 150 m und einer Mezzaninenfläche von 19.000 m². Haupttragwerk aus Profilstahl und Wabenträgern mit Spannweiten bis 30 m. Tragwerk der Mezzanine aus Verbundträgern und Holoribdecke. Lieferung und Montage von Sekundärstahl für Treppen, Fassaden-Unterkonstruktion und Gebäude-technik.

Auftraggeber

ISG Deutschland GmbH
60329 Frankfurt am Main

Auftragnehmer

Donges SteelTec GmbH

Bauzeit

2021

Technische Daten

Höhe	19,00 m
Hallenfläche	55.000 m ²
Mezzaninenfläche	19.000 m ²
Stahlgewicht	6.000 t

LEISTUNG DONGES STEELTEC:

Statik, Konstruktions-/ Werkstattzeichnungen.

Fertigung, Lieferung und Montage des Primär- und Sekundärstahls.