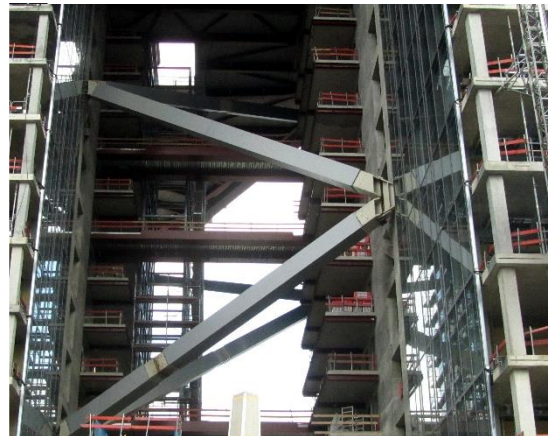


EZB FRANKFURT.

Büro & Verwaltungsbauten

H.30042



Projekt

Neubau der Europäischen Zentralbank in Frankfurt. Die beiden Bürotürme werden durch Stahlstreben statisch miteinander verbunden. Zu den Streben gehören Lasteinleitungsstrukturen in Decken und Wänden. Der Strebenquerschnitt (1,0 m x 1,0 m) wird von einer aufwändigen Hülle bekleidet, die die Brandschutzverkleidung überdeckt. Auf Grund der Montagesituation müssen bei der Fertigung maschinenbau-übliche Toleranzen eingehalten werden.

Bauherr/Auftraggeber

European Central Bank
Frankfurt

Auftragnehmer/Nachunternehmer

Spannverbund GmbH, Waldems-Esch
Donges SteelTec GmbH

Bauzeit

2011 - 2012

Technische Daten

| | |
|----------------|-----------|
| Strebenlänge: | bis 42 m |
| Strebengewicht | bis 114 t |
| Stahlgewicht | 1600 t |

LEISTUNG DONGES STEELTEC:

Fertigung und Lieferung der
Stahlkonstruktion für Streben und
Knotenpunkte.