

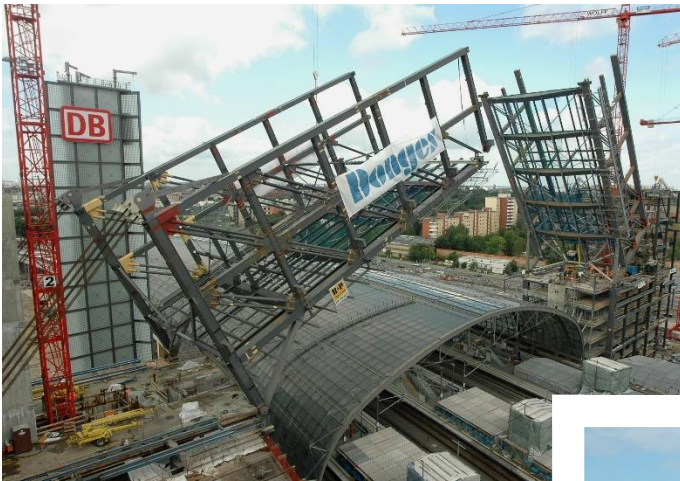
# LEHRTER BAHNHOF BERLIN.

Büro & Verwaltungsbauten



Ingenieur-  
baupreis  
2006

H.12602



## Projekt

Neubau des Berliner Hauptbahnhofes „Lehrter Bahnhof“. Die Brückenhälften der Bügelgebäude wurden 2005 in einem Aufsehen erregenden Montagevorgang wie Zugbrücken über die Ost-West-Bahnhofshalle geklappt. Zwischen vier 12-geschossigen Türmen mit 46 m Höhe aus bis zu 1000 t Stahl überspannen zwei Brücken mit vier Geschossen die Bahngleise mit einer Spannweite von 87 m. Jede Brücke wiegt beim Kippvorgang 2.500 t. Zusätzlich tragen diese Brücken das dazwischen liegende 210m lange Nord-Süd-Glasdach. Das Brückentragwerk besteht im Wesentlichen aus zwei seitlichen Fachwerkscheiben in Stahlverbund, die die dazwischen liegenden vier Geschosse der Brücke tragen.

## Bauherr/Auftraggeber

DB Station & Service AG  
Vertreten durch: DB Projektbau GmbH,  
Niederlassung Ost, 10963 Berlin

## Auftragnehmer

ARGE Lehrter Bahnhof Berlin  
Donges Stahlbau GmbH  
MERO-TSK International GmbH & Co. KG  
Würzburg

## Bauzeit

2004 - 2006

## Technische Daten

Länge	220 m
Breite	2 x 22 m
Höhe	46 m
Spannweite Fachwerkbrücken	je 87 m
Stahlgewicht	6500 t

## LEISTUNG DONGES STEELTEC:

Projektmanagement.

Planung, Fertigung, Lieferung und Montage der außenliegenden Stahlkonstruktion für die Geschossbauten und Fachwerkbrücken, sowie der innenliegenden Stahlverbundkonstruktion mit Aussteifungssystem der Kerne in Stahlbetonbauweise.