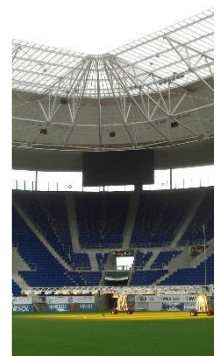
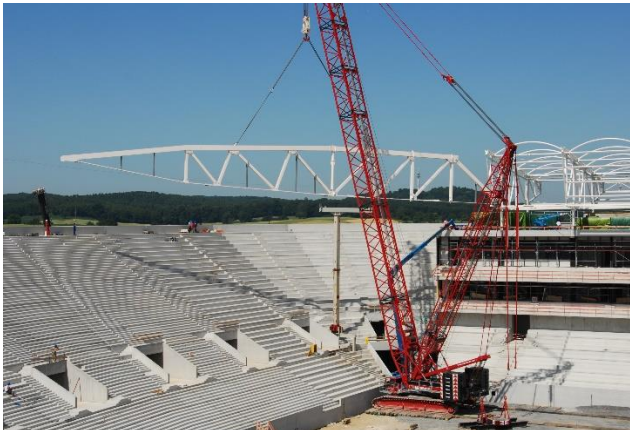


RHEIN-NECKAR-ARENA SINSHEIM.

Sportstätten

H.13303



Projekt

Stahlkonstruktion für das Dach der Rhein-Neckar-Arena, als Heimspielstätte des TSG 1899 Hoffenheim. Das Stadionsdach scheint wie eine Wolke schwerelos über dem Baukörper zu schweben. Es kommt ohne jegliche Seilabspannung aus und benötigt keinerlei Stützen im Tribünenbereich. Bei dem Dachtragwerk handelt es sich um eine Stahlfachwerkkonstruktion, bei der 7 Hauptträger mit Spannweiten von bis zu 120 m als Auflager der radial angeordneten Polygonalträger dienen, die wiederum den kompletten Tribünenbereich abdecken. Als Stützenprofile wurden Rundrohre mit gleichem Außendurchmesser verwendet, so dass auch die hochbelasteten Stützen der Hauptträger filigran wirken.

Bauherr/Auftraggeber

DH Besitzgesellschaft mbH & Co. KG
69190 Walldorf

Bauzeit

2007 - 2008

Technische Daten

Dachfläche	ca. 21.000 m ²
Dachoberkante	32,80 m
Polygonalbinder Länge	bis zu 50 m
Hauptbinder Spannweite	bis zu 120 m
Stadionkapazität	30.150 Plätze
Stahlgewicht	3.560 t

LEISTUNG DONGES STEELTEC:

Projektmanagement.

Planung, Fertigung, Lieferung und Montage der Stahlkonstruktion.

Vormontage und Vermessung der Primärtragwerke im Werk in Darmstadt.